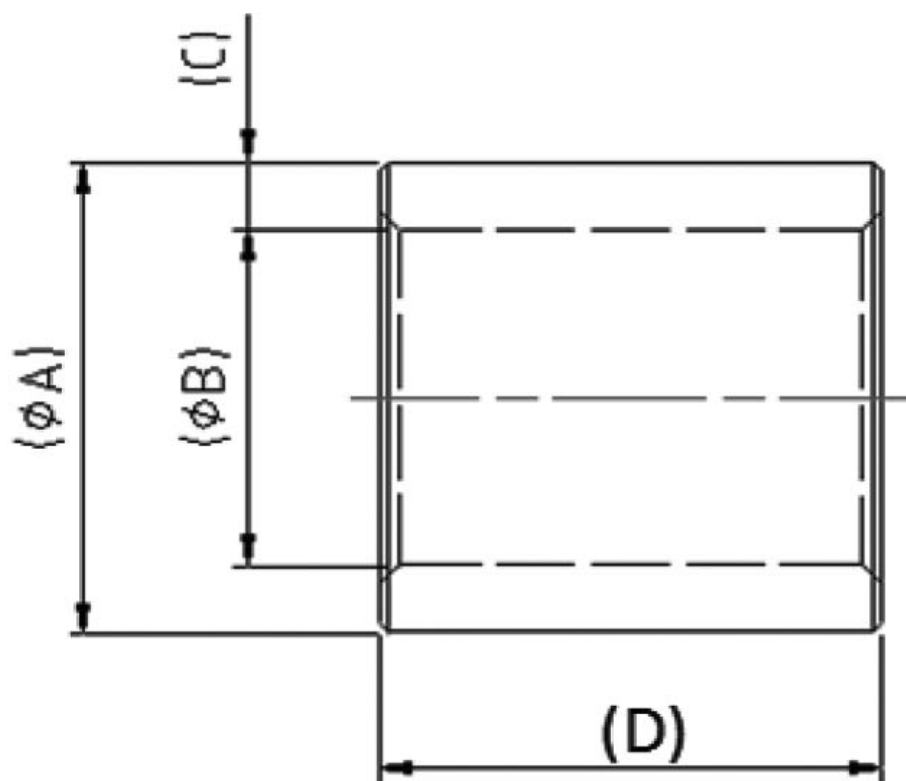




<i>Gallicolumba rufigula</i>	Pomba-apunhalada dourada
<i>Geopelia humeralis</i>	Pomba geopelia
<i>Goura cristata</i> (2)	Goura cristata
<i>Goura scheepmakeri</i> (2)	Goura scheepmakeri
<i>Goura victoria</i> (2)	Goura victoria
<i>Leucosarica melanoleuca</i>	Wonga-wonga
<i>Macropygia phasianella</i>	Pomba-cuco
<i>Phaps chalcoptera</i>	Asa de bronze comum
<i>Phaps elegans</i>	Asa de bronze elegans
<i>Ptilinopus cinctus</i>	Ptilinopus cinctus
<i>Ptilinopus coronulatus</i>	Ptilinopus coronulatus
<i>Ptilinopus iozonus</i>	Ptilinopus iozonus
<i>Ptilinopus jambu</i>	Ptilinopus jambu
<i>Ptilinopus leclancheri</i>	Ptilinopus leclancheri
<i>Ptilinopus magnificus</i>	Ptilinopus magnificus
<i>Ptilinopus marchei</i>	Ptilinopus marchei
<i>Ptilinopus occipitalis</i>	Ptilinopus occipitalis
<i>Ptilinopus ornatus</i>	Ptilinopus ornatus
<i>Ptilinopus perlati</i>	Ptilinopus perlati
<i>Ptilinopus porphyreus</i>	Ptilinopus porphyreus
<i>Ptilinopus pulchellus</i>	Ptilinopus pulchellus
<i>Streptopelia chinensis</i>	Pomba trigrina
<i>Streptopelia roseopectus</i>	Pomba de colar
<i>Streptopelia semitorquata</i>	Pomba de colar
<i>Streptopelia senegalensis</i>	Pomba de Senegal
<i>Streptopelia tranquebarica</i>	Pomba do Vietnã
<i>Streptopelia turtur</i>	Pomba portuguesa
<i>Streptopelia vinacea</i>	Pomba de colar
<i>Treron curvirostra</i>	Treron curvirostra
<i>Treron waalia</i>	Treron waalia
<i>Turtur abyssinicus</i>	Turtur abyssinicus
<i>Turtur afer</i>	Rola afer
<b>PSITACIFORMES</b>	
<i>Agapornis pullaria</i> (2)	Agapornis pularia
<i>Agapornis swindermanus</i> (2)	Agapornis swindermanus
<i>Bolborhynchus aymara</i> (2)	Periquito da Serra
<i>Cacatua alba</i> (2)	Cacatua Alba
<i>Cacatua galerita</i> (2)	Cacatua Galerita
<i>Cacatua goffini</i> (1)	Cacatua Goffini
<i>Cacatua moluccensis</i> (1)	Cacatua Moluca
<i>Cacatua ophthalmica</i> (2)	Cacatua Ophthalmica
<i>Cacatua pastinator</i> (2)	Cacatua Pastinator (Sanguinea)
<i>Cacatua sulphurea</i> (1)	Cacatua Sulphurea
<i>Chalcopsitta atra</i> (2)	Loris Negro
<i>Chalcopsitta cardinalis</i> (2)	Loris Cardinalis
<i>Chalcopsitta scintillata</i> (2)	Loris scintillata (Loris Estriado Amarelo)
<i>Charmosyna papua</i> (2)	Loris Stella (Loris Rabudo)
<i>Charmosyna pulchella</i> (2)	Loris pulchella
<i>Coracopsis nigra</i> (2)	Papagaio Negra
<i>Coracopsis vasa</i> (2)	Papagaio Vasa
<i>Cyanoliseus patagonus</i> (2)	Araninha de Patagônia
<i>Cyanoramphus novaezelandiae</i> (1)	Kakariki
<i>Eolophus roseicapillus</i> (2)	Cacatua Galah
<i>Eos bornea</i> (2)	Loris Bornea (Loris Vermelho)
<i>Eos cyanogenia</i> (2)	Loris Cyanogenia (Loris Asa Negra)
<i>Eos reticulata</i> (2)	Loris reticulata (Loris Estriado Azul)
<i>Eos squamata</i> (2)	Loris Squamata (Loris Pescocoço Violeta)
<i>Forpus conspicillatus</i> (2)	Forpus conspicillatus
<i>Glossopsitta concinna</i> (2)	Loris Musk
<i>Lorius chlorocercus</i> (2)	Loris Chlorocercus
<i>Lorius domicellus</i> (2)	Loris Domicellus
<i>Neophema chrysostoma</i> (2)	Neophema Asa Azul
<i>Platyercus adelaidae</i> (2)	Rosella Adelaide
<i>Platyercus caledonicus</i> (2)	Rosella da caledônia (Rosella Verde)
<i>Platyercus flaveolus</i> (2)	Rosella Amarela
<i>Poicephalus guillemi</i> (2)	Papagaio Jardine
<i>Poicephalus meyeri</i> (2)	Papagaio Meyer
<i>Poicephalus robustus</i> (2)	Papagaio Cape Parrot
<i>Poicephalus rueppellii</i> (2)	Papagaio Ruppells
<i>Poicephalus rufiventris</i> (2)	Papagaio da Barriga Vermelha
<i>Psephotus chrysopterygius</i> (2)	Periquito Ombro Dourado
<i>Psephotus dissimilis</i> (2)	Periquito Hooded
<i>Pseudeos fuscata</i> (2)	Loris Dusky
<i>Turtur abyssinicus</i> (2)	Rola abyssinicus
<i>Trichoglossus euteles</i> (2)	Loris Euteles
<i>Trichoglossus flaviridis</i> (2)	Trichoglossus Flaviridis
<i>Trichoglossus goldiei</i> (2)	Trichoglossus Goldiei
<i>Trichoglossus iris</i> (2)	Trichoglossus Iris
<i>Trichoglossus versicolor</i> (2)	Trichoglossus Versicolor



Dimensões: Diâmetro interno (ØB); Diâmetro externo (ØA); Parede (C); Comprimento (D) Conforme tabela abaixo:

Anilha de Alumínio Fechada			
Diâmetro Interno (ØB) +/- 0,1mm	Diâmetro externo (ØA) +/- 0,1mm	Parede (C) +/- 0,1mm	Comprimento (D) +/- 0,1mm
2,0	3,4	0,70	5,0
2,2	3,4	0,60	5,0
2,4	3,5	0,55	5,0
2,5	3,6	0,55	5,0
2,7	3,8	0,55	5,0
3,0	4,2	0,60	5,0
3,2	4,4	0,60	5,0
3,5	4,9	0,70	5,0
4,0	5,4	0,70	5,0
4,5	5,9	0,70	5,0
5,0	6,6	0,80	5,0
5,5	7,1	0,80	5,0
6,0	7,7	0,85	5,0
7,0	9,4	1,20	5,0
7,5	10,0	1,25	5,0
8,0	10,5	1,25	5,0
9,0	11,6	1,30	5,0
10,0	13,2	1,60	5,0
12,0	15,6	1,80	5,0
15,0	19,4	2,20	5,0
18,0	23,2	2,60	5,0

Anilha de Alumínio Aberta			
Diâmetro Interno (ØB) +/- 0,1mm	Diâmetro externo (ØA) +/- 0,1mm	Parede (C) +/- 0,1mm	Comprimento (D) +/- 0,1mm
2,0	3,4	0,70	5,0
2,2	3,4	0,60	5,0
2,4	3,5	0,55	5,0
2,5	3,6	0,55	5,0
2,7	3,8	0,55	5,0
3,0	4,2	0,60	5,0
3,2	4,8	0,80	5,0
3,5	5,1	0,80	5,0
4,0	5,7	0,85	5,0
4,5	6,5	1,00	5,0
5,0	7,0	1,00	5,0
5,5	7,5	1,00	5,0
6,0	8,0	1,00	5,0
7,0	9,4	1,20	5,0
7,5	10,0	1,25	5,0
8,0	10,5	1,25	5,0
9,0	11,6	1,30	5,0
10,0	13,2	1,60	5,0
12,0	15,6	1,80	5,0
15,0	19,4	2,20	5,0
18,0	23,2	2,60	5,0

Anilha de Aço Inox Fechada			
Diâmetro Interno (ØB) +/- 0,1mm	Diâmetro externo (ØA) +/- 0,1mm	Parede (C) +/- 0,1mm	Comprimento (D) +/- 0,1mm
4,0	5,8	0,90	4,0
4,5	6,3	0,90	4,0
5,0	7,0	1,00	4,0
5,5	7,5	1,00	4,0
6,0	8,6	1,30	4,0
6,5	9,1	1,30	4,0
7,0	9,8	1,40	4,0
7,5	10,3	1,40	4,0
8,0	11,2	1,60	4,0
8,5	11,7	1,60	4,0
9,5	13,5	2,00	4,0

(\*) Espécie que esteve na lista de espécies domésticas, durante a vigência da Portaria Ibama 029/1994;

- (1) Espécie pertencente ao Anexo I da CITES;
- (2) Espécie pertencente ao Anexo II da CITES;

ANEXO D	
Columbiformes, Passeriformes e Psitaciformes considerados domésticos para fins de operacionalização do IBAMA de acordo com a Portaria IBAMA 093/98, de 07.jul.1998.	
COLUMBIFORMES	
NOME CIENTÍFICO	NOME COMUM
<i>Columba livea</i>	Pomba Doméstica
<i>Geopelia cuneata</i>	Pomba Diamante
<b>PASSERIFORMES</b>	
<i>Chlorobea gouldiae</i>	Diamante Gould
<i>Neochima phaeton</i>	Phaeton
<i>Serinus canarius</i>	Canário Belga ou Canário do Reino
<i>Taeniopygia guttata</i>	Diamante Mandarin
<b>PSITACIFORMES</b>	
<i>Nymphicus hollandicus</i>	Calopsita
<i>Melopsittacus undulatus</i>	Periquito Australiano

ANEXO I

Especificações para as anilhas adquiridas junto aos fabricantes de anilhas.

ESPECIFICAÇÃO

Anilhas Fechadas (Invioláveis) e Abertas em Alumínio e Aço Inox para pássaros Exóticos.

Especificações: